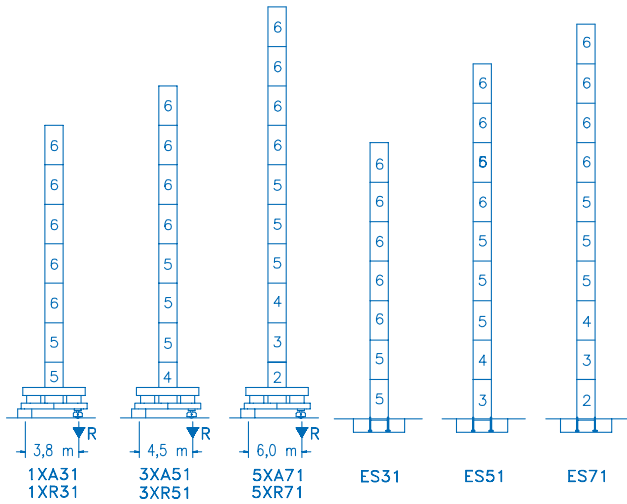


CE
DIN 15018 H1 B3

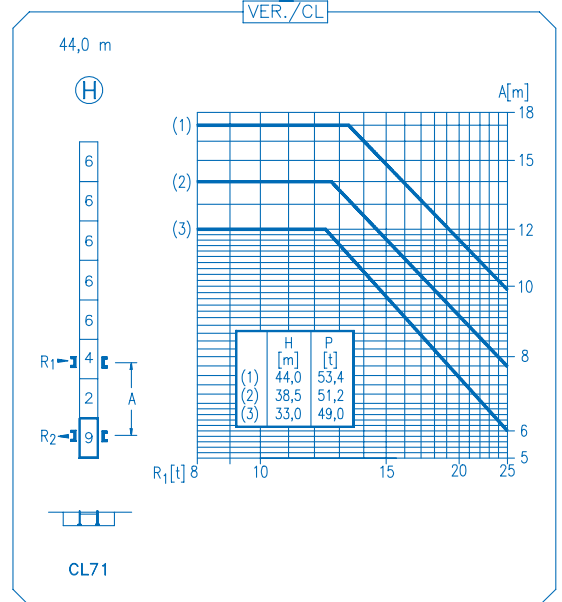
R	H																			
60,0	14,6	17	20	23	25,5	28,4	30	32,5	35	37,5	40	42,5	45	47,5	50	52,5	55	57,5	60	m
	6000	4990	4090	3430	3000	3000	2810	2560	2350	2160	2000	1860	1730	1620	1520	1430	1340	1270	1200	kg
57,5	15,6	17	20	23	25	27,4	30,6	32,5	35	37,5	40	42,5	45	47,5	50	52,5	55	57,5	m	
	6000	5430	4460	3760	3380	3000	3000	2790	2560	2360	2190	2040	1900	1780	1670	1570	1480	1400	kg	
55,0	17,8	20	23	25	28	30	31,2	34,9	37,5	40	42,5	45	47,5	50	52,5	55	m			
	6000	5210	4400	3970	3450	3160	3000	3000	2760	2560	2390	2230	2090	1970	1850	1750	kg			
52,5	18,8	20	23	25	28	30	32	33,2	37,2	40	42,5	45	47,5	50	52,5	m				
	6000	5590	4730	4280	3720	3410	3140	3000	3000	2760	2570	2400	2250	2120	2000	kg				
50,0	18,3	20	23	25	28	30	32,2	36,1	37,5	40	42,5	45	47,5	50	m					
	6000	5410	4570	4130	3590	3290	3000	3000	2870	2670	2480	2320	2180	2050	kg					
47,5	19,5	23	25	28	30	32	34,3	38,5	40	42,5	45	47,5	m							
	6000	4920	4450	3870	3550	3280	3000	3000	2870	2680	2500	2350	kg							
45,0	19,4	23	25	28	30	32	34,2	38,4	40	42,5	45	m								
	6000	4910	4440	3860	3540	3270	3000	3000	2870	2670	2500	kg								
42,5	23,5	25	28	30	32	35	37	41,5	42,5	m										
	6000	5590	4880	4500	4160	3720	3470	3000	3000	kg										
40,0	23,3	25	28	30	32	35	37	40	m											
	6000	5520	4820	4440	4110	3680	3430	3150	kg											
37,5	23,2	25	28	30	32	35	37,5	m												
	6000	5490	4800	4410	4080	3650	3400	kg												

m	30	28	25	21,9	30,0	
kg	4200	4490	5140	6000		
m	32,5	30	28	25	22,2	
kg	3850	4180	4540	5200	6000	
m	35	32	30	28	25	22,9
kg	3650	4020	4340	4720	5400	6000

42,4 m (H) 47,9 m (H) 59,2 m (H) 40,9 m (H) 51,9 m (H) 57,4 m (H)



N Ref.	h
2 TS15	5,5 m
3 S14	5,5 m
4 TS14	5,5 m
5 S13	5,5 m
6 S12	5,5 m
9 CLS15	3,1 m



R. máx.	En servicio	1XR31 70,4 t
	In operation	3XR51 67,4 t
	En service	5XR71 69,6 t
	In Betrieb	

R. máx.	Fuera de servicio	1XR31 90,6 t
	Out of service	3XR51 98,1 t
	Hors service	5XR71 114,7 t
	Ausser Betrieb	

CFU-4.0
4 kW
0 ⇄ 90 m/min

GR-5.5
2x55 Nm
0 ⇄ 0,7 rpm

TS2-5.5 **TRA-7.5**
2 x 55 Nm 2 x 75 Nm
0 ⇄ 20 m/min
1XR31 **5XR 71**
3XR51

TRA-7.5VC
2 x 75 Nm
0 ⇄ 20 m/min
5XR71

EFU2-24-15
440 m
24 kW
0 ⇄ 90 m/min

EFU2-37-15
620 m
37 kW
0 ⇄ 90 m/min

Tensión de alimentación	400 V
Operating voltage	3 ph
Tension de service	50 Hz
Betriebsspannung	

Opcional	*
Optional	
En option	
Kaufoption	



Tel.: (34) 948 335 020
Fax: (34) 948 330 810
e-mail: info@comansa.com
www.comansa.com

Polígono Urbizkain
E-31620 HUARTE-PAMPLONA.- SPAIN