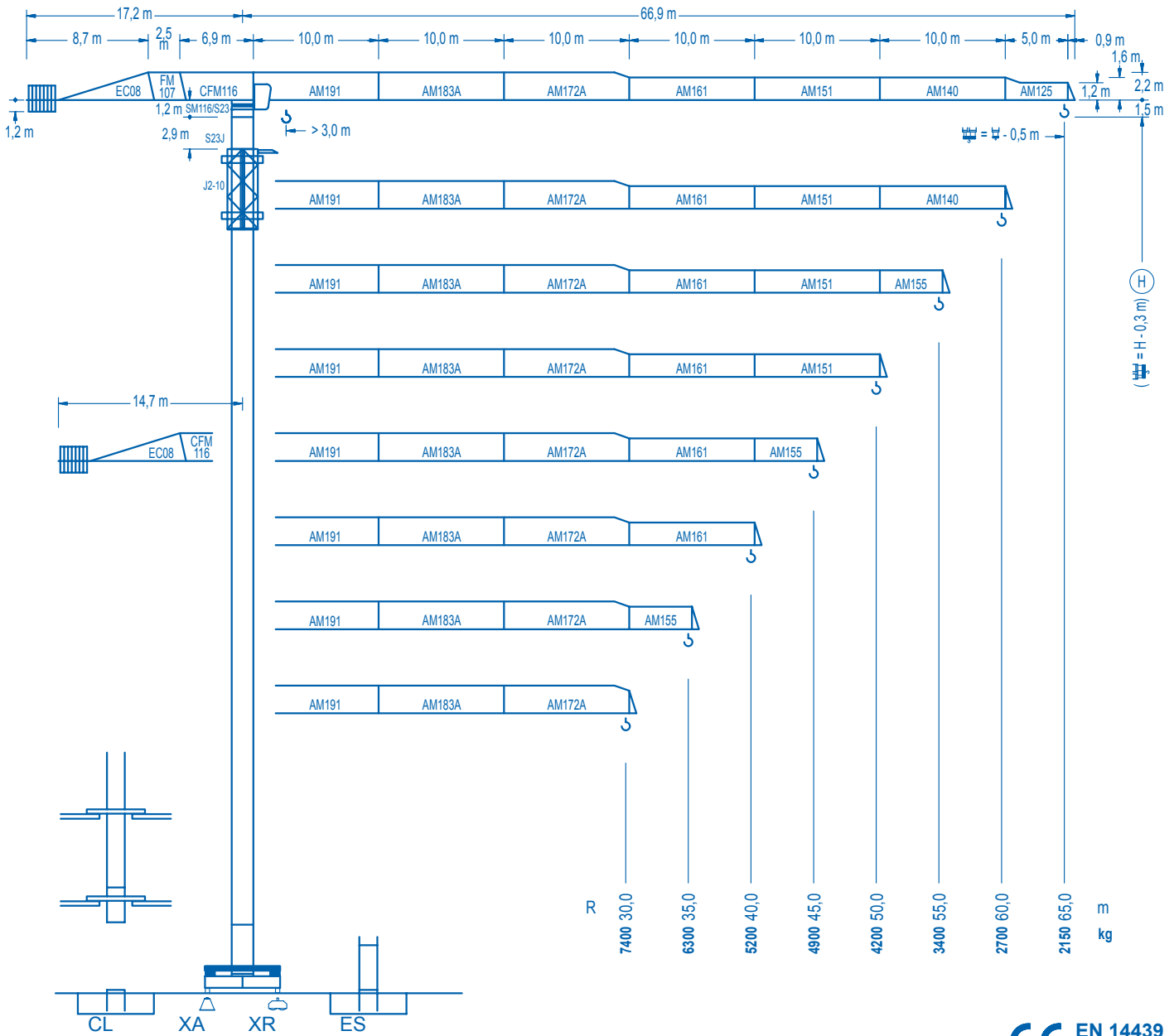


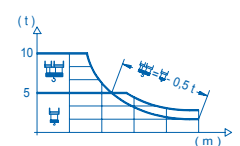
**LC 1600**

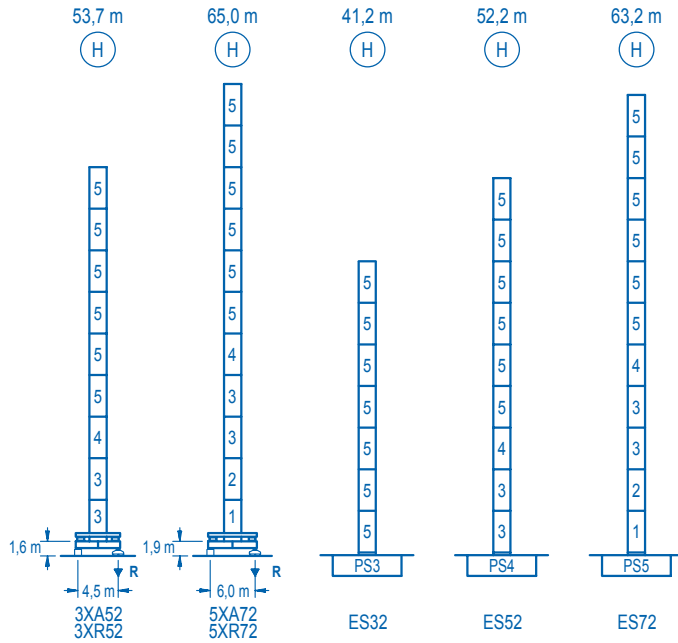
**16 LC 220**

**10 t**

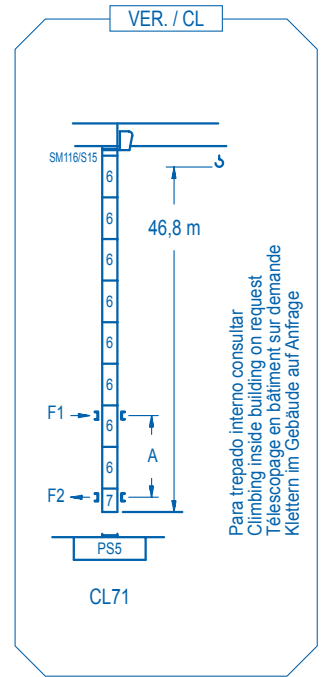


R (m)	⚙️										⚙️												
	16,4	18	20	22	24	26	27	29,3	31,7	35	37	40	42	45	47	50	52	55	57	60	62	65	m
65	10000	8990	7940	7090	6380	5790	5530	5000	5000	4470	4190	3840	3620	3340	3180	2960	2820	2640	2530	2370	2280	2150	kg
60		18,1	20	22	24	26	27	30	32,4	35,2	37	40	42	45	47	50	52	55	57	60			m
		10000	8920	7980	7200	6540	6250	5500	5000	5000	4730	4330	4100	3780	3600	3350	3200	2990	2870	2700			kg
55			20,1	22	24	26	27	30	32	35	35,9	39,2	42	45	47	50	52	55					m
			10000	8980	8120	7380	7060	6230	5760	5160	5000	5000	4630	4280	4070	3800	3630	3400					kg
50				21,8	24	26	27	30	32	35	37	39,1	42,8	45	47	50							m
				10000	8940	8150	7800	6880	6370	5720	5340	5000	5000	4730	4500	4200							kg
45					22,4	24	26	27	30	32	35	37	40,2	44,2	45								m
					10000	9240	8420	8050	7120	6590	5920	5530	5000	5000	4900								kg
40						22,7	24	26	27	30	32	35	37	40,0									m
						10000	9390	8560	8190	7240	6710	6020	5630	5200									kg
35							23,3	24	26	27	30	32	35,0										m
							10000	9640	8790	8410	7440	6890	6300										kg
30								22,8	24	26	27	30,0											m
								10000	9410	8580	8210	7400											kg





nº	Ref.	∇	h
1	S25	2,0	5,5
2	TS25	2,0	5,5
3	S24	2,0	5,5
4	TS24	2,0	5,5
5	S23	2,0	5,5
6	S15	1,6	5,5
7	CLS15	1,6	3,1



Para trepado interno consultar  
Climbing inside building on request  
Téléscopage en bâtiment sur demande  
Klettern im Gebäude auf Anfrage

<b>R. máx.</b>	En servicio In operation En service In Betrieb	3XR52.....98 t	<b>R. máx.</b>	Fuera de servicio Out of service Hors service Ausser Betrieb	3XR52.....98 t
		5XR72.....93 t			5XR72.....132 t

Para otras zonas de viento o alturas superiores consultar  
For other wind zones or additional hook heights on request  
Pour d'autres zones de vent ou des hauteurs supplémentaires sur demande  
Für andere Windzonen oder weiteren Hakenhöhen auf Anfrage

	ES32	ES52	ES72
A max	27,6	38,6	49,6
B max	-	22,0	-
C max	35,6	35,6	35,6
H max	63,2	85,2	101,7

**CFU-7.5**  
7,5 kW  
0 ⇄ 94 m/min

**GFU-7.5**  
2 x 7,5 kW  
0 ⇄ 0,7 rpm

**TRA-7.5**  
2 x 75 Nm  
0 ⇄ 20 m/min  
3XR52 | 5XR72

**TRA-7.5VC** \*  
2 x 75 Nm  
0 ⇄ 20 m/min  
5XR72

**EFU3-37-25**  
480 m  
37 kW  
0 ⇄ 1,6 m/min  
0 ⇄ 3,2 m/min

**EFU5-50-25**  
800 m  
50 kW  
0 ⇄ 0,6 m/min  
0 ⇄ 1,2 m/min

Tensión de alimentación Operating voltage Tension de service Betriebsspannung	400 V 3 ph 50 Hz
----------------------------------------------------------------------------------------	------------------------

Opcional Optional En option Kaufoption	*
-------------------------------------------------	---



Tel.: (34) 948 335 020  
Fax: (34) 948 330 810  
e-mail: info@comansa.com  
www.comansa.com

Polígono Urbizkain  
E-31620 HUARTE-PAMPLONA.- SPAIN

DS.1125.04	08/11	16 LC 220 10 t
------------	-------	----------------