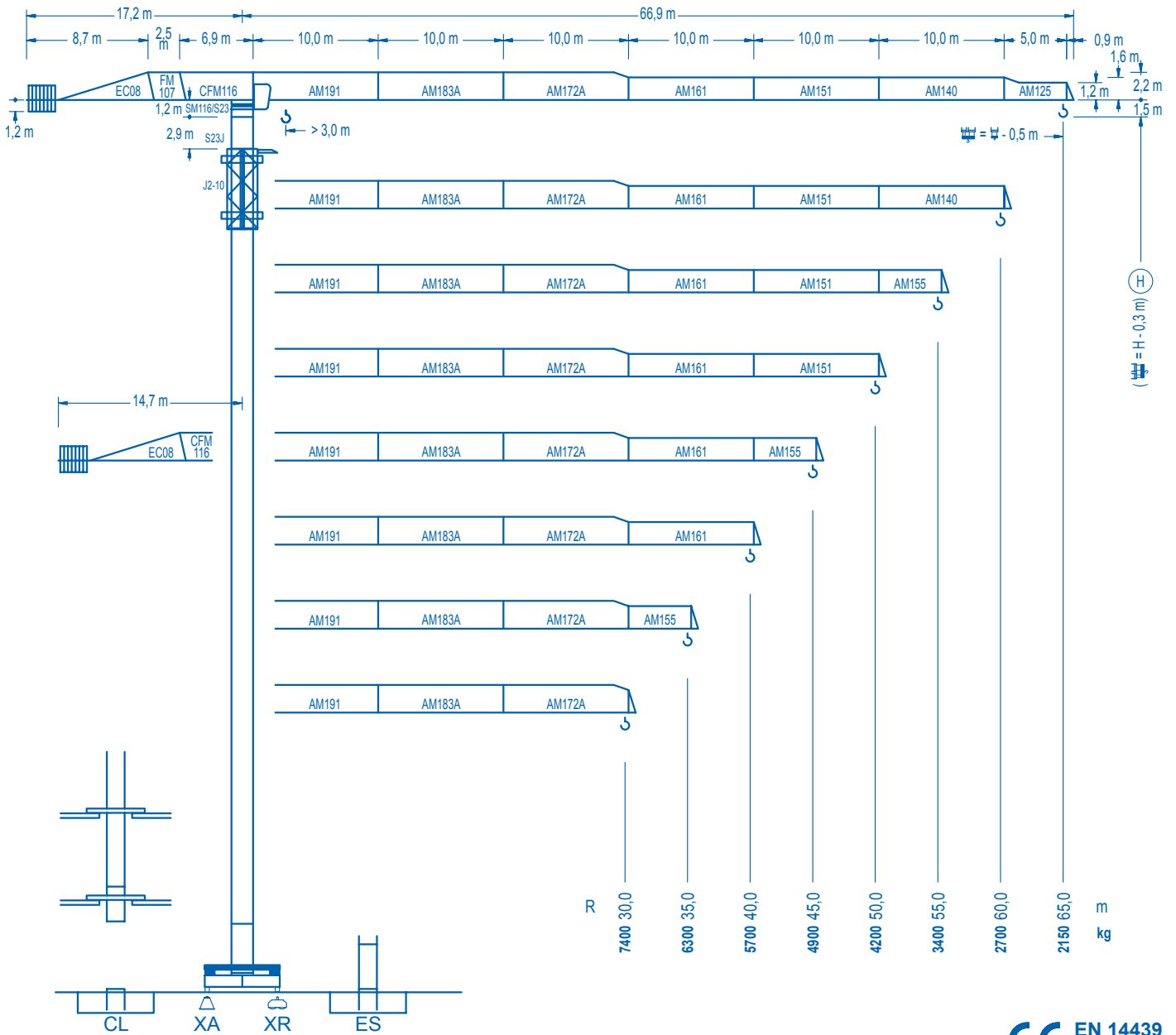


LC 1600

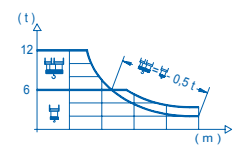
16 LC 220

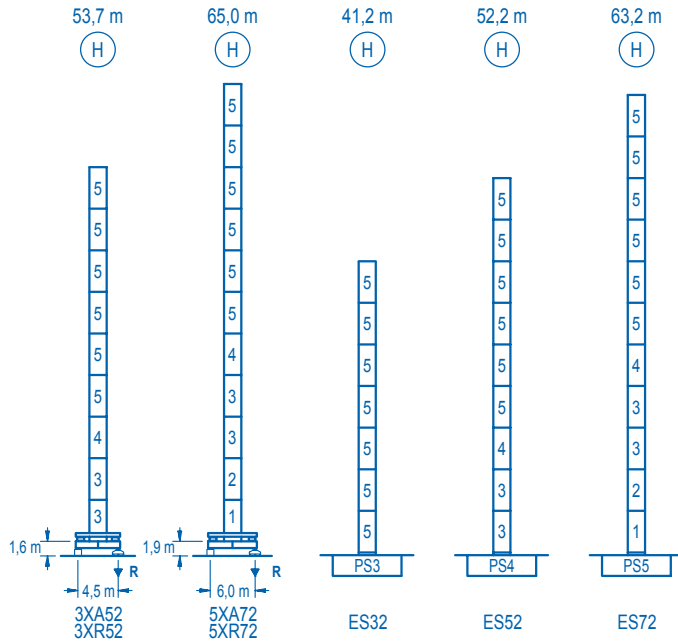
12 t



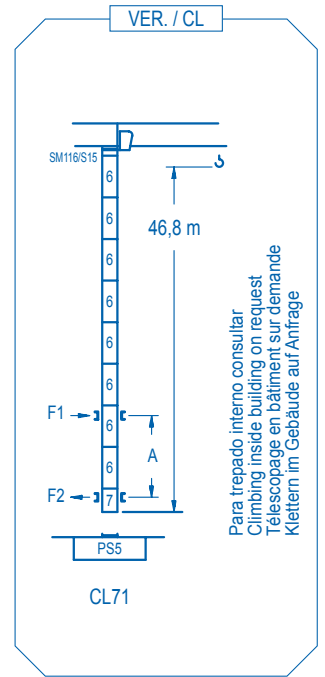
CE EN 14439 (C/25)

R (m)	H										H												
	14,1	18	20	22	25,3	26,9	28	30	32	35	37	40	42	45	47	50	52	55	57	60	62	65	m
65	12000	8990	7940	7090	6000	6000	5750	5320	4950	4470	4190	3840	3620	3340	3180	2960	2820	2640	2530	2370	2280	2150	kg
60	15,6	18	20	22	24	26	27,9	29,9	32	35	37	40	42	45	47	50	52	55	57	60			m
60	12000	10090	8920	7980	7200	6540	6000	6000	5570	5040	4730	4330	4100	3780	3600	3350	3200	2990	2870	2700			kg
55	17,1	18	20	22	24	26	28	30,9	33,3	35	37	40	42	45	47	50	52	55					m
55	12000	11330	10040	8980	8120	7380	6760	6000	6000	5680	5340	4890	4630	4280	4070	3800	3630	3400					kg
50		18,6	22	24	26	28	30	32	33,6	36,4	40	42	45	47	50								m
50	12000	9890	8940	8150	7470	6880	6370	6000	6000	5400	5110	4730	4500	4200									kg
45	19,1	22	24	26	28	30	32	34,6	37,5	40	42	45											m
45	12000	10210	9240	8420	7720	7120	6590	6000	6000	5590	5290	4900											kg
40	19,5	22	24	26	28	30	32	35,1	38,2	40													m
40	12000	10380	9390	8560	7850	7240	6710	6000	6000	5700													kg
35	19,8	22	24	26	28	30	32	35,0															m
35	12000	10650	9640	8790	8060	7440	6890	6300															kg
30	19,4	22	24	26	28	30,0																	m
30	12000	10400	9410	8580	7870	7400																	kg





nº	Ref.	∇	h
1	S25	2,0	5,5
2	TS25	2,0	5,5
3	S24	2,0	5,5
4	TS24	2,0	5,5
5	S23	2,0	5,5
6	S15	1,6	5,5
7	CLS15	1,6	3,1



R. máx.	En servicio	3XR52.....98 t
	In operation	5XR72.....93 t
	En service	
In Betrieb		

R. máx.	Fuera de servicio	3XR52.....98 t
	Out of service	5XR72.....132 t
	Hors service	
Ausser Betrieb		

Para otras zonas de viento o alturas superiores consultar
 For other wind zones or additional hook heights on request
 Pour d'autres zones de vent ou des hauteurs supplémentaires sur demande
 Für andere Windzonen oder weiteren Hakenhöhen auf Anfrage

	3XA52	5XA72
A max	40,1	51,4
B max	- 22,0	- 22,0
C max	35,6 35,6	35,6 30,1
H max	75,7 97,7	87,0 103,5

	ES32	ES52	ES72
A max	27,6	38,6	49,6
B max	- 22,0	- 22,0	- 22,0
C max	35,6 35,6	35,6 35,6	35,6 30,1
H max	63,2 85,2	74,2 96,2	85,2 101,7

	CFU-7.5
	7,5 kW
0 ⇄ 94 m/min	

	GFU-7.5
	2 x 7,5 kW
0 ⇄ 0,7 rpm	

	TRA-7.5
	2 x 75 Nm
0 ⇄ 20 m/min	
3XR52	5XR72

	TRA-7.5VC	*
	2 x 75 Nm	
0 ⇄ 20 m/min		
5XR72		

	EFU3-37-30
	37 kW

	EFU5-50-30	*
	50 kW	

	EFU6-65-30	*
	65 kW	

Tensión de alimentación	400 V
Operating voltage	3 ph
Tension de service	50 Hz
Betriebsspannung	

Opcional	*
Optional	
En option	
Kaufoption	