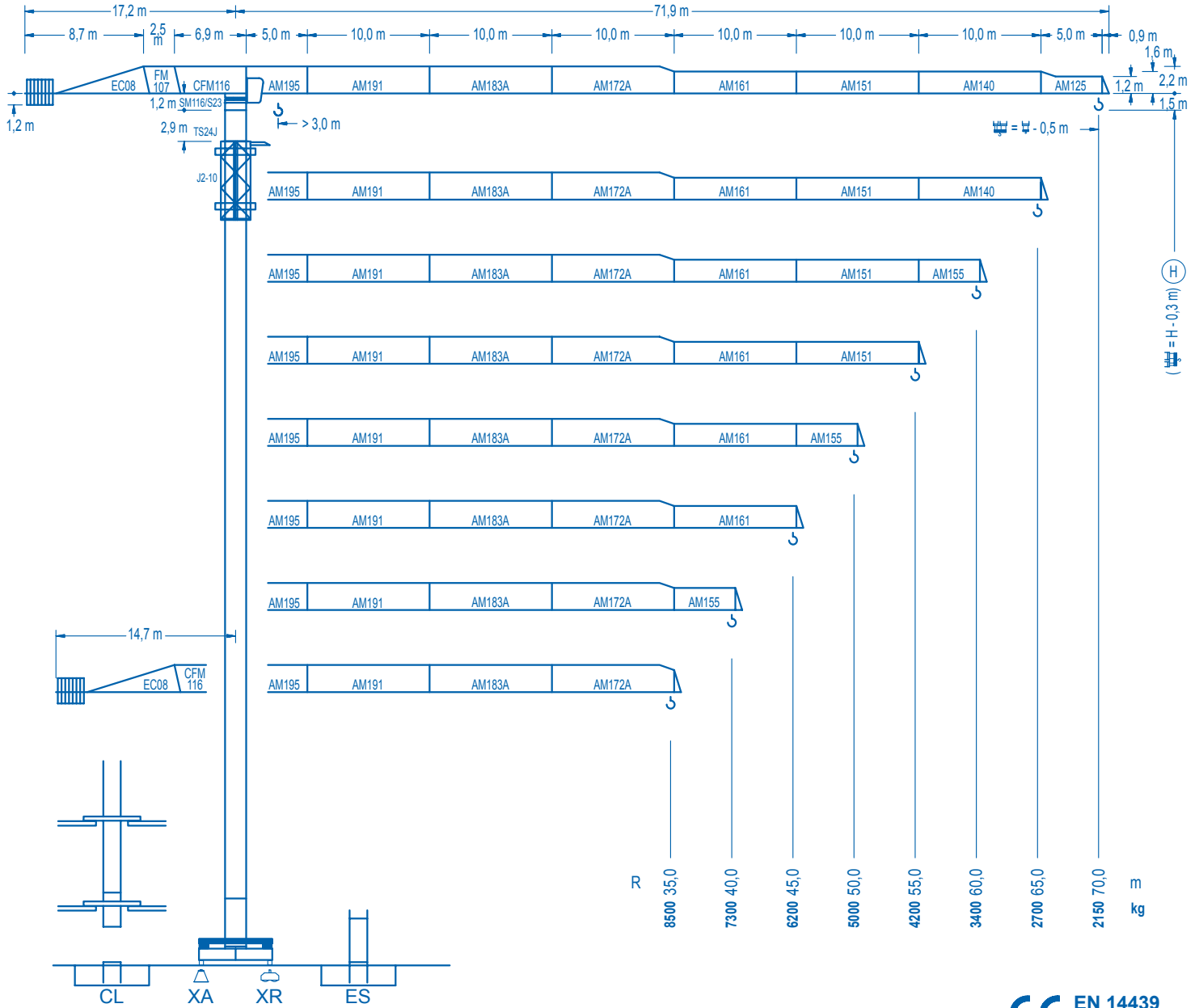


LC 1600

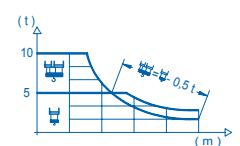
16 LC 260

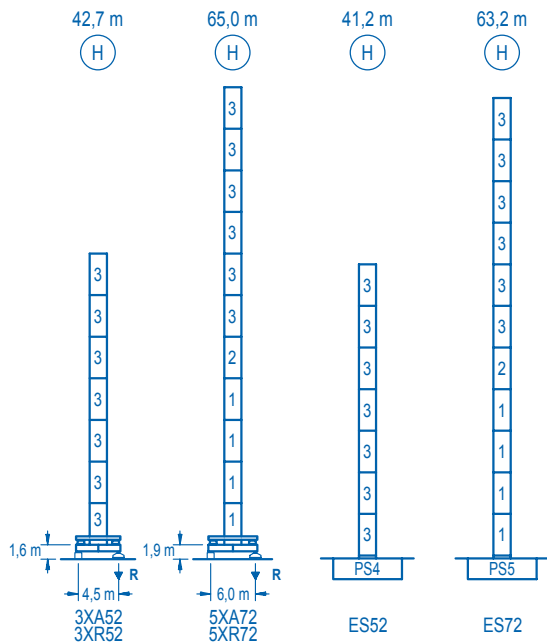
10 t



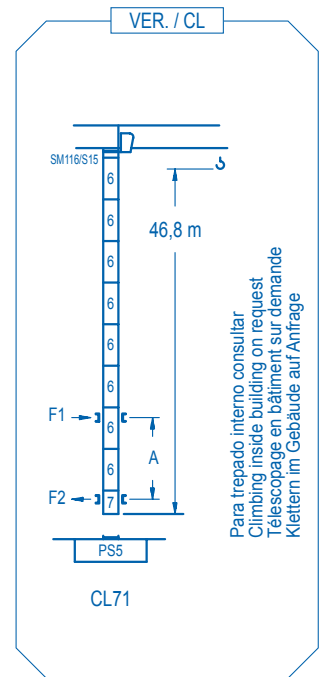
**CE** EN 14439 (C/25)

R (m)	H										L												
70	17,7	22	24	26	28	30	31,2	34,1	37	40	42	45	47	50	52	55	57	60	62	65	67	70	m
	10000	7730	6970	6330	5780	5320	5000	5000	4560	4170	3940	3640	3460	3220	3080	2880	2760	2600	2500	2360	2270	2150	kg
65	19,6	22	24	26	28	30	32	35,1	38,1	40	42	45	47	50	52	55	57	60	62	65			m
	10000	8750	7900	7180	6580	6050	5600	5000	5000	4740	4480	4140	3940	3670	3510	3290	3150	2970	2860	2700			kg
60	21,9	24	26	28	30	32	35	37	39,2	42,8	45	47	50	52	55	57	60						m
	10000	8970	8170	7490	6900	6390	5740	5360	5000	5000	4720	4500	4190	4010	3760	3610	3400						kg
55	23,9	26	28	30	32	35	37	40	42	43,0	47,1	50	52	55									m
	10000	9090	8340	7700	7140	6420	6000	5460	5140	5000	5000	4680	4480	4200									kg
50	27,1	30	32	35	37	40	42	45	49,0	50,0													m
	10000	8890	8250	7430	6960	6350	5990	5510	5000	5000													kg
45	29,5	32	35	37	40	42	45,0																m
	10000	9110	8220	7710	7030	6640	6200																kg
40	30,1	32	35	37	40,0																		m
	10000	9310	8400	7880	7300																		kg
35	29,9	32	35,0																				m
	10000	9270	8500																				kg





nº	Ref.	∅	h
1	S25	2,0	5,5
2	TS25	2,0	5,5
3	S24	2,0	5,5
6	S15	1,6	5,5
7	CLS15	1,6	3,1



<b>R. máx.</b>	En servicio In operation En service In Betrieb	3XR52..... 103 t 5XR72..... 101 t	<b>R. máx.</b>	Fuera de servicio Out of service Hors service Ausser Betrieb	3XR52..... 72 t 5XR72..... 132 t
----------------	---	--------------------------------------	----------------	---	-------------------------------------

Para otras zonas de viento o alturas superiores consultar  
 For other wind zones or additional hook heights on request  
 Pour d'autres zones de vent ou des hauteurs supplémentaires sur demande  
 Für andere Windzonen oder weiteren Hakenhöhen auf Anfrage

	3XA52	5XA72
A max	29,1	51,4
B max	-	22,0
C max	35,6	35,6
H max	64,7	86,7

	ES52	ES72
A max	27,6	49,6
B max	-	22,0
C max	35,6	35,6
H max	63,2	85,2

**CFU-7.5**  
7,5 kW  
0 ⇄ 94 m/min

**GFU-7.5**  
2 x 7,5 kW  
0 ⇄ 0,7 rpm

**TRA-7.5**  
2 x 75 Nm  
0 ⇄ 20 m/min  
3XR52 | 5XR72

**TRA-7.5VC** \*  
2 x 75 Nm  
0 ⇄ 20 m/min  
5XR72

**EFU3-37-25**  
480 m  
37 kW  
0 ⇄ 1,6 m/min  
0 ⇄ 3,2 m/min

**EFU5-50-25**  
800 m  
50 kW  
0 ⇄ 0,6 m/min  
0 ⇄ 1,2 m/min

Tensión de alimentación Operating voltage Tension de service Betriebsspannung	400 V 3 ph 50 Hz
--	------------------------

Opcional Optional En option Kaufoption	*
---	---



Tel.: (34) 948 335 020  
 Fax: (34) 948 330 810  
 e-mail: info@comansa.com  
 www.comansa.com

Polígono Urbizkain  
 E-31620 HUARTE-PAMPLONA.- SPAIN

DS.1125.06	08/11	16 LC 260 10 t
------------	-------	----------------