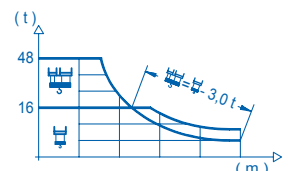
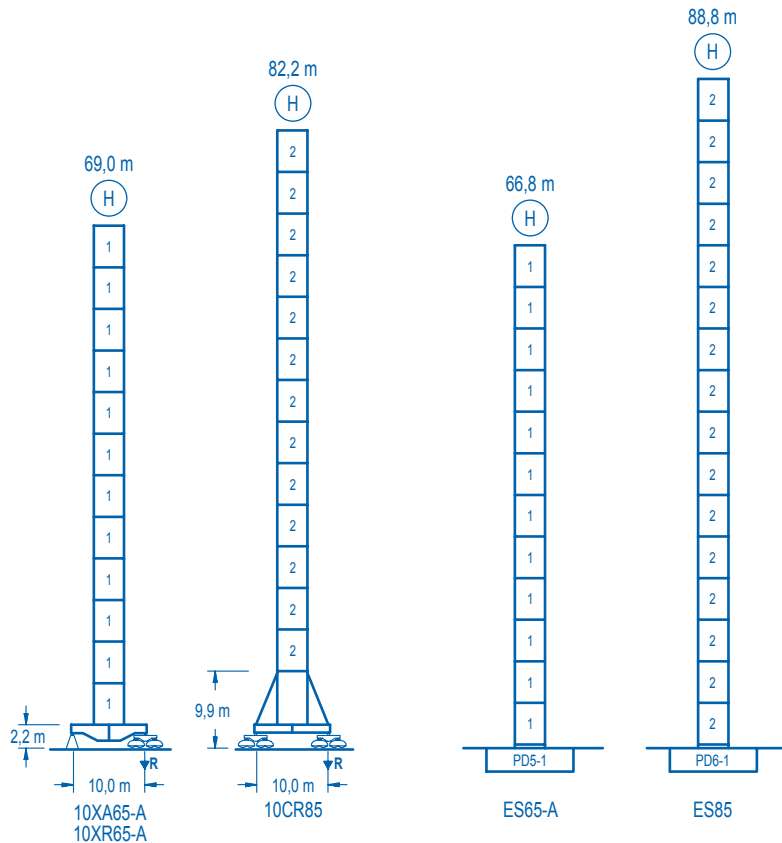


R (m)	H												H							
80	20,9	25	27	30	35	37	40	43	45	47	48	49,8	58,1	60	65	67	70	75	80	m
	48000	38635	35145	30845	25410	23675	21410	19480	18340	17300	16815	16000	16000	15415	14050	13560	12880	11875	11000	kg
70	23,6	25	27	30	35	37	40	43	45	47	50	52	55	56,4	66,2	67	70	m		
	48000	44670	40695	35800	29620	27640	25065	22865	21565	20385	18800	17850	16555	16000	16000	15780	15000	kg		
60	25,2	27	30	35	37	40	43	45	47	50	52	55	60	m						
	48000	44190	38920	32265	30135	27365	24995	23600	22330	20620	19595	18205	16500	kg						
50	26,5	30	35	37	40	43	45	47	50	m										
	48000	41355	34335	32085	29160	26660	25185	23845	22500	kg										
40	26,6	30	35	37	40	m														
	48000	41500	34455	32200	30000	kg														





nº	Ref.	□ (m)	h (m)
1	D55	4,0	5,5
2	D56	4,0	5,5

	ES65-A	ES85
A max	55,0	77,0
B max	-	38,5
C max	50,3	50,3
H max	105,3	143,8

R. máx.	En servicio In operation En service In Betrieb	10CR85 231 t 10XR65-A 199 t	R. máx.	Fuera de servicio Out of service Hors service Ausser Betrieb	10CR85 310 t 10XR65-A 200 t
----------------	---	--	----------------	---	--

Para otras zonas de viento o alturas superiores consultar
 For other wind zones or additional hook heights on request
 Pour d'autres zones de vent ou des hauteurs supplémentaires sur demande
 Für andere Windzonen oder weiteren Hakenhöhen auf Anfrage

CFU-18
18 kW

0 ⇄ 60 m/min

GFU-15
4 x 15 kW

0 ⇄ 0,7 rpm

TRA-10
4 x 100 Nm

0 ⇄ 20 m/min

TRA-10VC *

4 x 100 Nm

0 ⇄ 20 m/min

EFU4L-200-80
200 kW

1450 m
7 Capas
7 Layers
7 Couches
7 Lagen

Tensión de alimentación Operating voltage Tension de service Betriebsspannung	400 V 3 ph 50 Hz
--	------------------------

Opcional Optional En option Kaufoption	*
---	---