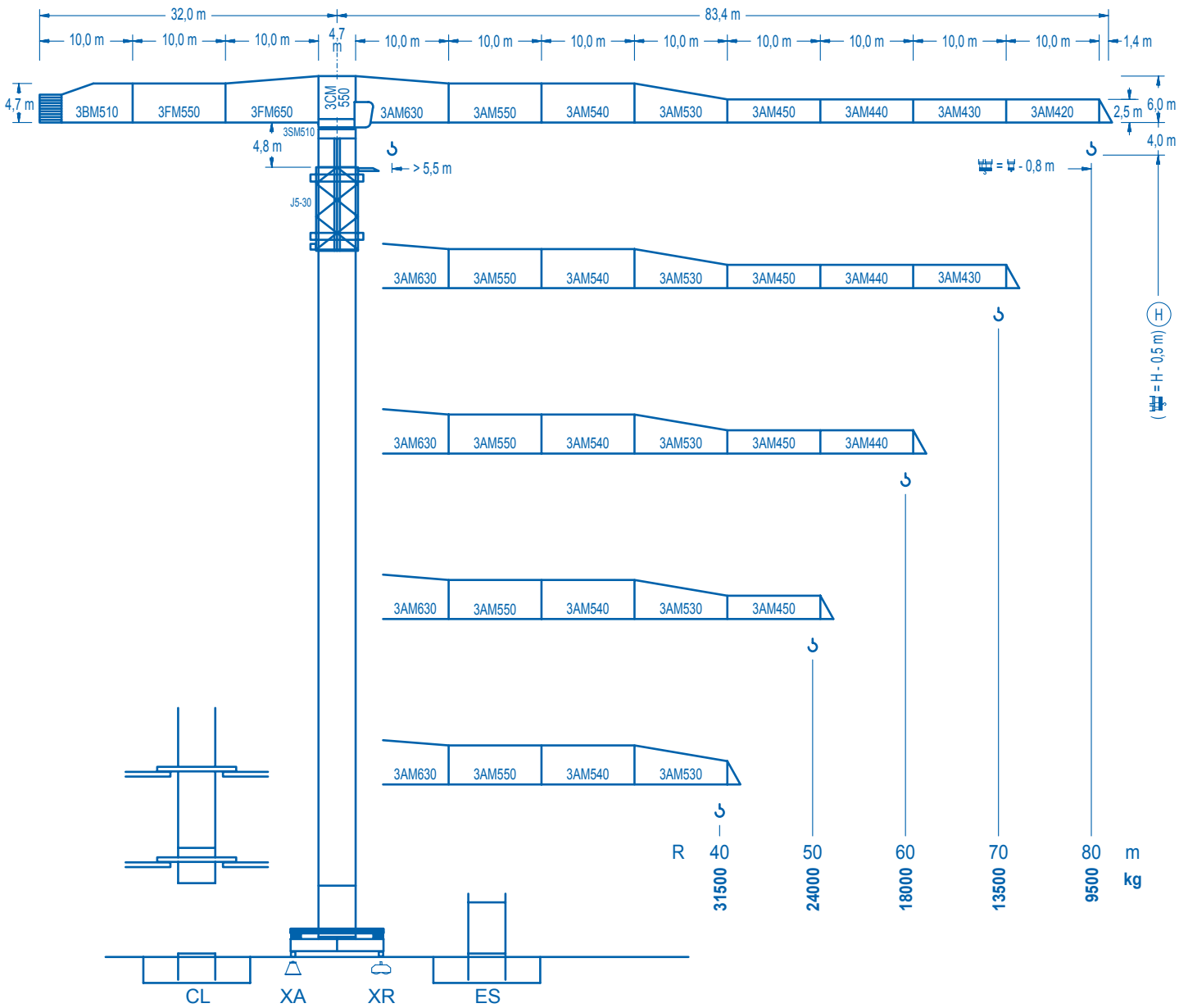


**LC 3000**

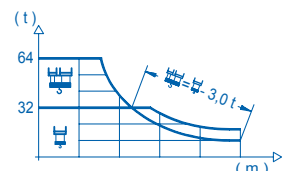
**30 LC 1100**

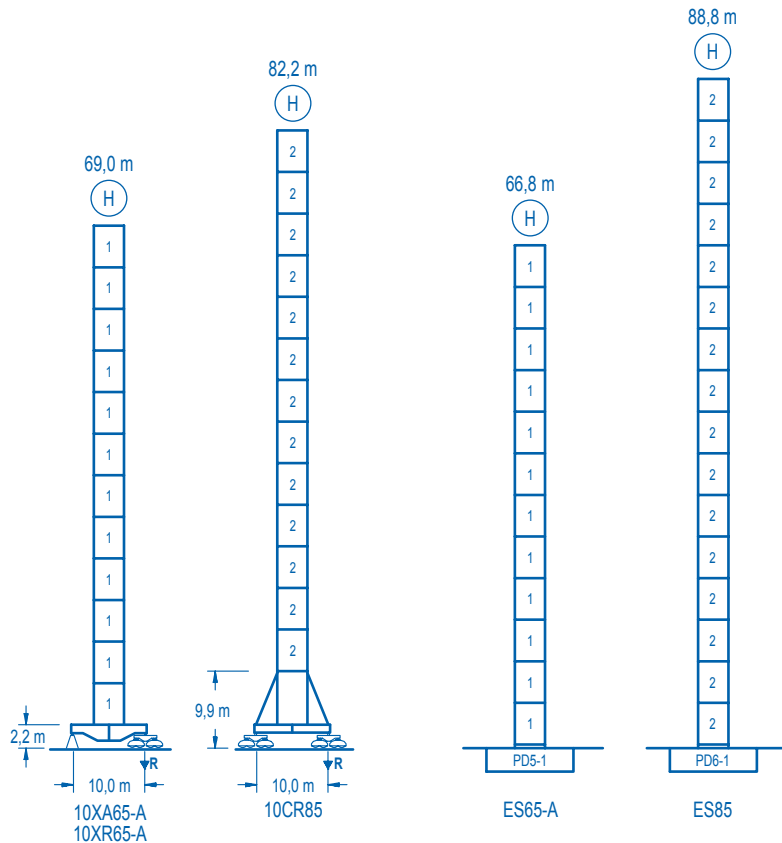
**64 t**



**CE EN 14439 (C/25)**

R (m)	t																		
80	15,5	20	23	25	26,8	29,6	32	35	38	40	45	50	55	60	65	70	75	80	m
	64000	46325	38850	34950	32000	32000	29180	26275	23850	22445	19510	17190	15300	13740	12430	11310	10340	9500	kg
70	17,6	20	23	25	27	30,6	33,9	35	38	40	45	50	55	60	65	70	m		
	64000	54480	45840	41330	37545	32000	32000	30790	27990	26370	22975	20290	18115	16310	14795	13500	kg		
60	18,9	20	23	25	27	30	33,2	36,7	38	40	45	50	55	60	m				
	64000	59780	50385	45480	41360	36285	32000	32000	30710	28945	25255	22335	19960	18000	kg				
50	20,0	23	25	27	30	32	35,2	39,0	40	45	50	m							
	64000	54010	48795	44410	39010	36010	32000	32000	31055	27115	24000	kg							
40	20,2	23	25	27	30	32	35,5	39,5	40	m									
	64000	54585	49315	44890	39435	36410	32000	32000	31500	kg									





nº	Ref.	□	h
1	D55	4,0	5,5
2	D56	4,0	5,5

	ES65-A	ES85
A max	55,0	77,0
B max	-	38,5
C max	50,3	50,3
H max	105,3	143,8

<b>R. máx.</b>	En servicio In operation En service In Betrieb	10CR85 ..... 231 t 10XR65-A ..... 199 t	<b>R. máx.</b>	Fuera de servicio Out of service Hors service Ausser Betrieb	10CR85 ..... 310 t 10XR65-A ..... 200 t
----------------	---	--	----------------	---	--

Para otras zonas de viento o alturas superiores consultar  
 For other wind zones or additional hook heights on request  
 Pour d'autres zones de vent ou des hauteurs supplémentaires sur demande  
 Für andere Windzonen oder weiteren Hakenhöhen auf Anfrage

**CFU-18**  
18 kW

0 ⇄ 60 m/min

**GFU-15**  
4 x 15 kW

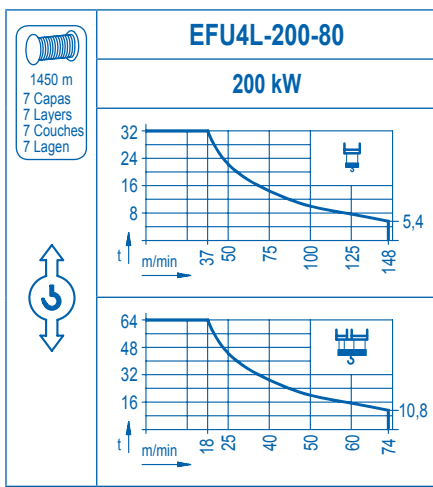
0 ⇄ 0,7 rpm

**TRA-10**  
4 x 100 Nm

0 ⇄ 20 m/min

**TRA-10VC**  
4 x 100 Nm \*

0 ⇄ 20 m/min



Tensión de alimentación Operating voltage Tension de service Betriebsspannung	400 V 3 ph 50 Hz
--	------------------------

Opcional Optional En option Kaufoption	*
---	---