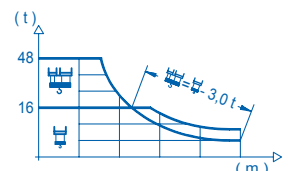
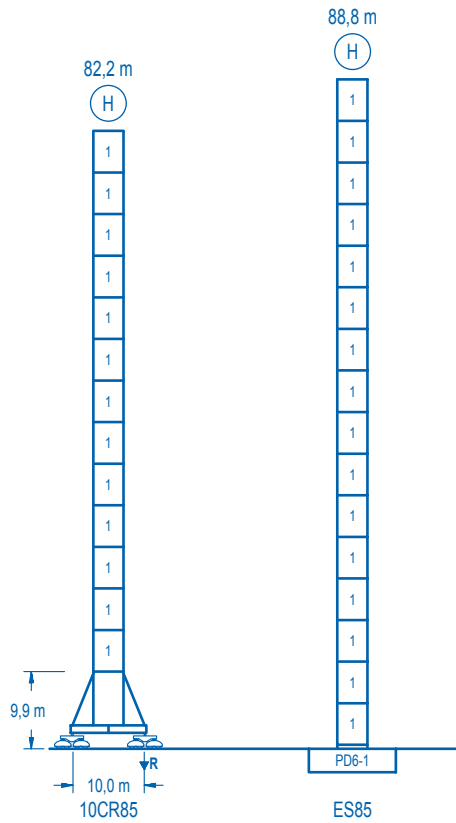
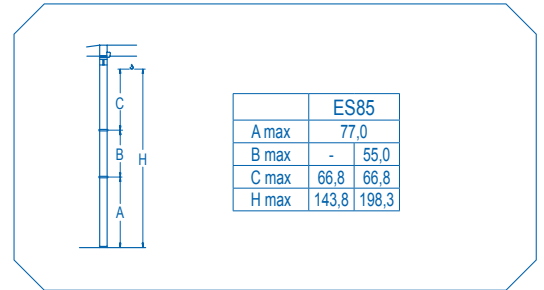


R (m)	H'																	H																									
80	26,8	32	34	36	38	40	42	44	48	50	52	54	58	60	62	64,5	75,6	78	80	m	48000	38745	36015	33600	31455	29535	27810	26250	23530	22340	21250	20240	18435	17630	16875	16000	16000	15440	15000	kg			
70		31,2	34	36	38	40	42	44	48	50	52	54	58	60	62	64	70				m	48000	43300	40460	37935	35675	33640	31800	28600	27200	25910	24725	22600	21650	20760	19930	18000				kg		
60			34,9	38	40	42	44	48	50	52	54	58	60								m	48000	43460	40910	38615	36540	32925	31345	29890	28550	26155	25500										kg	
50				35,4	38	40	42	44	48	50											m	48000	44165	41580	39250	37145	33480	32500														kg	
40					35,3	38	40														m	48000	44085	42500																			kg





n°	Ref.	□	h
1	D56	4,0	5,5



R. máx.	En servicio In operation En service In Betrieb	10CR85 270 t	R. máx.	Fuera de servicio Out of service Hors service Ausser Betrieb	10CR85 322 t
----------------	---	--------------------	----------------	---	--------------------

Para otras zonas de viento o alturas superiores consultar
 For other wind zones or additional hook heights on request
 Pour d'autres zones de vent ou des hauteurs supplémentaires sur demande
 Für andere Windzonen oder weiteren Hakenhöhen auf Anfrage

	CFU-18
	18 kW
0 ⇄ 60 m/min	

	GFU-15
	4 x 15 kW
0 ⇄ 0,7 rpm	

	TRA-10
	4 x 100 Nm
0 ⇄ 20 m/min	

	TRA-10VC	*
	4 x 100 Nm	
0 ⇄ 20 m/min		

 1450 m 7 Capas 7 Layers 7 Couches 7 Lagen	EFU4L-200-80
	200 kW

Tensión de alimentación Operating voltage Tension de service Betriebsspannung	400 V 3 ph 50 Hz
--	---

Opcional Optional En option Kaufoption	*
---	---